

ОБЩИЕ ТРЕБОВАНИЯ К ПОЛНОЦВЕТНОЙ ПЕЧАТИ ВИЗИТОК (ЦИФРОВАЯ ПЕЧАТЬ)

1

**СКАЧАЙТЕ ЗАГОТОВКУ
МАКЕТА В ФОРМАТЕ PDF
ОТКРОЙТЕ В ПРОГРАММЕ,
В КОТОРОЙ БУДЕТЕ РАБОТАТЬ**

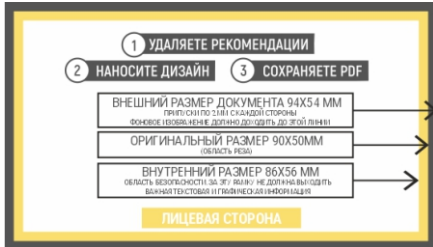


2

**УДАЛИТЕ РЕКОМЕНДАЦИИ
В ФАЙЛЕ, КОТОРЫЕ МЫ
ОСТАВИЛИ СПЕЦИАЛЬНО
ДЛЯ ВАС**

3

НАНЕСИТЕ НА МОНТАЖНУЮ ОБЛАСТЬ ВАШ ДИЗАЙН, УЧИТЫВАЯ ВСЕ ТЕХНИЧЕСКИЕ ТРЕБОВАНИЯ ИЗДЕЛИЯ



ФАЙЛ С РЕКОМЕНДАЦИЯМИ



ФАЙЛ С НАПРАВЛЯЮЩИМИ



ВАШ ДИЗАЙН

4

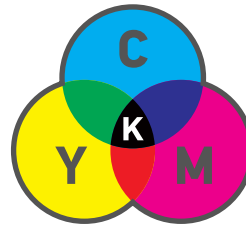
ПРОВЕРЬТЕ МАКЕТ НА РАСПРОСТРАНЕННЫЕ ОШИБКИ



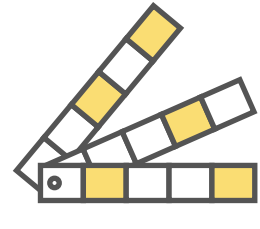
PDF



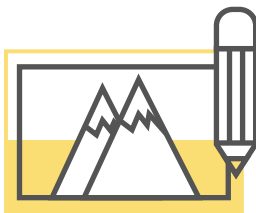
300 DPI ИЛИ ВЕКТОР



СМУК



FOGRA 39



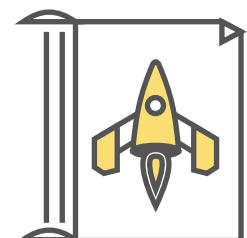
2 ММ ВЫЛЕТЫ



2 ММ ЗОНА БЕЗОПАСНОСТИ



ШРИФТЫ В КРИВЫХ



МАСШТАБ 1:1

5

СОХРАНИТЕ КАК PDF



Adobe PDF: [Высококачественная печать]
Стандарт: [PDF/X-1a:2001]
[PDF/X-3:2002]
[PDF/X-4:2008]

Тип файла: Photoshop PDF (*.PDF;*.PDP)

Набор параметров Adobe PDF: [PDF/X-1a:2001]

Вывод
Система защиты
Сводка

Преобразование цветов: Преобразовать в целевое пространство
Выходная папка: U.S. Web Coated (SWOP) v2
Раб. прост-во CMYK - U.S. Web Coated (S
Стратегия включения профиля:
PDF/X

Coated FOGRA27 (ISO 12647-2:2004)
Coated FOGRA39 (ISO 12647-2:2004)
Coated GRACoL 2006 (ISO 12647-2:2004)



Правила подготовки оригиналов макетов_вылеты
Adobe PDF (*.PDF)
Adobe Illustrator (*.AI)
Adobe PDF (*.PDF)

Стиль Adobe PDF: [Установки Illustrator по умолчанию]
Стандарт: Заказной
[Установки Illustrator по умолчанию]
Основные [Высококачественная печать]
Сжатие
Метки и выпуск за [PDF/X-1a:2001]

Стиль Adobe PDF: [PDF/X-1a:2001] (выбранный)
Стандарт: PDF/X-1a:2001
Основные
Выпуск за обрез
Использовать параметры функции "Обрез документа"
Метки и выпуск за обрез
Сверху: 2 мм
Слева: 3 мм
Снизу: 2 мм
Справа: 3 мм

1 Метки и выпуск за обрез
2 Целевое пространство:
3 Coated FOGRA39 (ISO 12647-2:2004)



1 Сохранить... Ctrl+S
Сохранить как... Ctrl+Shift+S
Сохранить как шаблон...

2 PDF - формат переносимых документов A
CDR - CorelDRAW
AI - Adobe Illustrator
DT - шаблон CorelDRAW

3 Параметры PDF
Общие Цвет Документ Объекты Допечатная подготовка
Имя файла: C:\Users\vloshakova\Desktop\xxxx.pdf
Диапазон экспорта
 Текущий документ
 Документы
 Выбранное
 Страницы: 1

4 Допечатная подготовка
2,0 мм

ОБРАТИТЕ ВНИМАНИЕ НА ТО, ЧТО НАШИ ШАБЛОНЫ УЖЕ ПОДГОТОВЛЕННЫ С ПРИПУСКОМ ПО 2 ММ С КАЖДОЙ СТОРОНЫ

6

ПРИКРЕПИТЕ ГОТОВЫЙ МАКЕТ ВМЕСТЕ С ЗАКАЗОМ ГОТОВО :)