



Tirazhi.com

Онлайн Студия Печати



КАК СОЗДАВАТЬ ГОТОВЫЙ ФАЙЛ К ПЕЧАТИ?

СЛЕДУЮЩИЕ ИНСТРУКЦИИ ПОМОГУТ ВАМ СОЗДАТЬ ГОТОВЫЙ К ПЕЧАТИ ФАЙЛ. ЕСЛИ ПОСЛЕ ИХ ПРОЧТЕНИЯ, ВЫ ПО-ПРЕЖНЕМУ НЕ УВЕРЕНЫ, ПОЖАЛУЙСТА, ЗАКАЖИТЕ ПРОФЕССИОНАЛЬНЫЙ МАКЕТ У НАШИХ ДИЗАЙНЕРОВ.

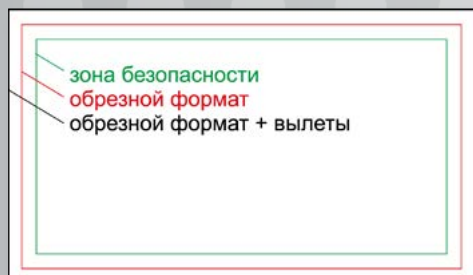
СКАЧАЙТЕ АРХИВ С ЗАГОТОВКОЙ МАКЕТА
В ФОРМАТЕ ПРОГРАММЫ,
В КОТОРОЙ ВЫ БУДЕТЕ РАБОТАТЬ



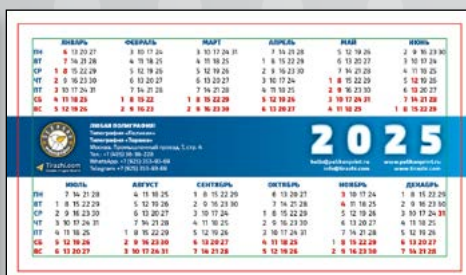
РАСПАКУЙТЕ АРХИВ, ВЫБЕРИТЕ ФАЙЛ
С НУЖНЫМ РАЗМЕРОМ ИЗДЕЛИЯ
И ОРИЕНТАЦИИ

УДАЛИТЕ РЕКОМЕНДАЦИИ
В ФАЙЛЕ, КОТОРЫЕ МЫ ОСТАВИЛИ
СПЕЦИАЛЬНО ДЛЯ ВАС

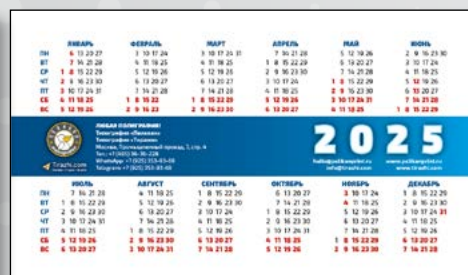
НАНЕСИТЕ НА МОНТАЖНУЮ ОБЛАСТЬ ВАШ ДИЗАЙН, УЧИТЫВАЯ ВСЕ ТЕХНИЧЕСКИЕ ТРЕБОВАНИЯ ИЗДЕЛИЯ



ФАЙЛ С НАПРАВЛЯЮЩИМИ
И РЕКОМЕНДАЦИЯМИ



ВАШ МАКЕТ



ГОТОВЫЙ МАКЕТ

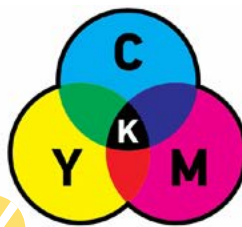
ПРОВЕРЬТЕ МАКЕТ НА РАСПРОСТРАНЁННЫЕ ОШИБКИ



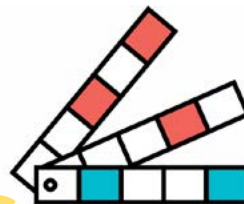
ВСЕ ЭФФЕКТЫ
(прозрачности,
тени, линзы и т.д.)
ОТСУТСТВУЮТ
или растрированы



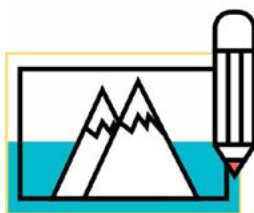
300 DPI
или **ВЕКТОР**



Цветовая
модель
CMYK



Цветовой
профиль
FOGRA 39



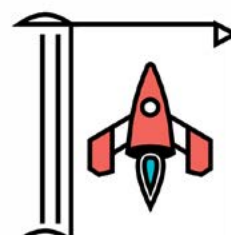
3 мм
ВЫЛЕТЫ



3 мм
ЗОНА
БЕЗОПАСНОСТИ

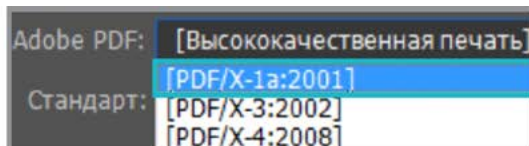


ВСЕ ШРИФТЫ
ПЕРЕВЕДЕННЫ
В КРИВЫЕ



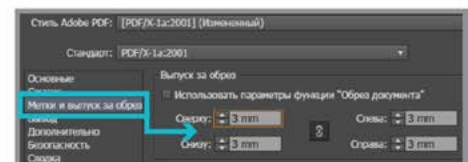
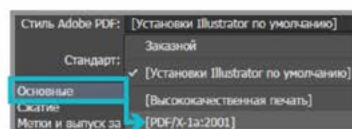
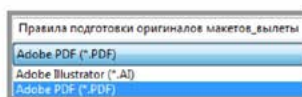
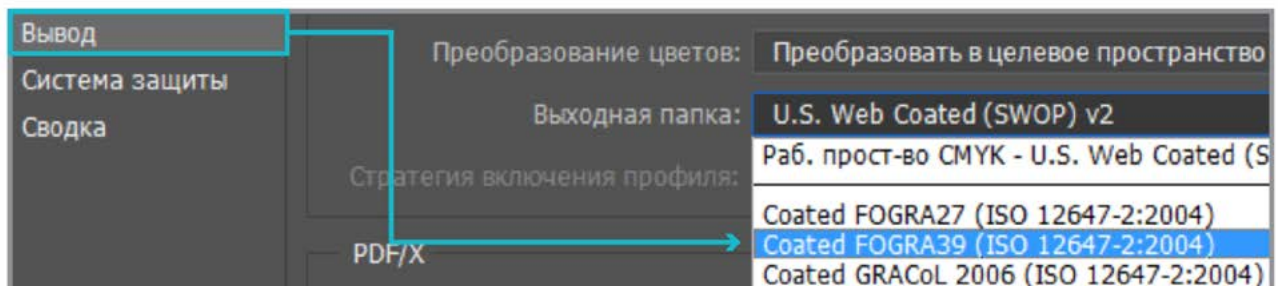
МАСШАБ
1:1
(100%)

СОЗДАЙТЕ PDF

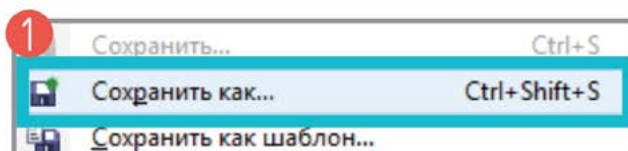


Тип файла: **Photoshop PDF (*.PDF;*.PDP)**

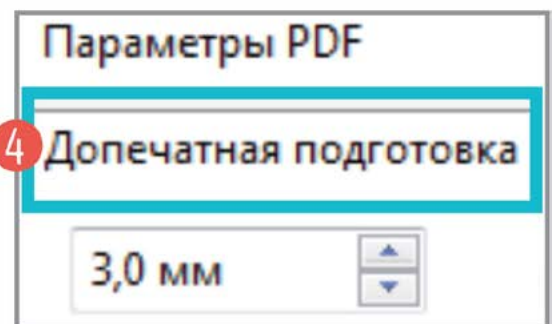
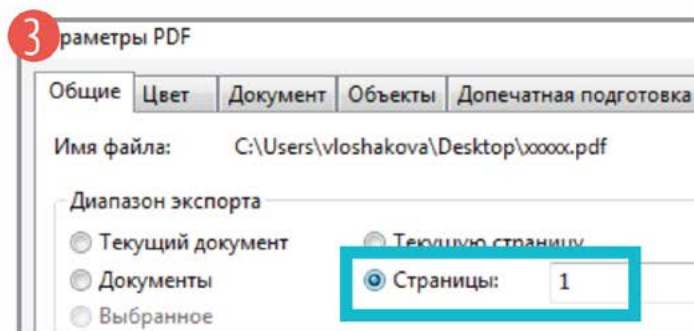
Набор параметров Adobe PDF: **[PDF/X-1a:2001]**



1. Печать и выпуск за обрез → 2. Целевое пространство: → 3. Coated FOGRA39 (ISO 12647-2:2004)



PDF - формат переносимых документов A
CDR - CorelDRAW
AI - Adobe Illustrator
DWT - шаблон CorelDRAW



ОБРАЩАЕМ ВАШЕ ВНИМАНИЕ НА ТО, ЧТО ВСЕ НАШИ ШАБЛОНЫ УЖЕ ПОДГОТОВЛЕННЫ С УЧЕТОМ ВЫЛЕТА ПО 3 ММ С КАЖДОЙ СТОРОНЫ И ПОЛЕМ БЕЗОПАСНОСТИ

ОТПРАВЬТЕ ГОТОВЫЙ МАКЕТ
В ТИПОГРАФИЮ
ВМЕСТЕ С ТЕХНИЧЕСКИМ ЗАДАНИЕМ